

ワタミの
でんき

みらいレター

vol.3
2021. 7 月号

発行：ワタミエナジー株式会社

いつも「ワタミの
でんき」をご利用頂き
ありがとうございます。
今回のインタビューにあります
「再エネ100%のプラン」の
ご提供を始めました。ご要望の
お客様は、是非お声掛け
頂きますようよろしく
お願いします。

ECO-FRIENDLY INTERVIEW

2019年より施設やビルで「ワタミのでんき」をご利用いただいている「社会福祉法人あかねの会」の理事である吉田直己さんにお話を伺いました。



“障がい者を納税者に”
誰もが自分らしい人生を
生きるために、
「障がい者」という言葉を使わない世界にしたい。

Q) 日頃どんな思いでお仕事されていますか？

「あかねの会」は私が15歳の時に、特別支援学級の担任をしていた私の母とその周囲の保護者たちによって設立されました。そして私は、その頃から母に連れられて事業のお手伝いや支援を一緒にしてきました。

私自身、耳が聞こえないという障がいを持っています。電話はできませんし、大人数での会議もできませんが、システムエンジニアをしていたほど、パソコン業務は得意です。そんな風に、障がいがあっても人の役に立つ仕事をできる方はたくさんいます。私たちのビルやレストランの名前『われもこう』に込められた思いがあります。この花の生き様は、「目立たない花、花らしくない花、でもわたしだって何かの役に立ちたい自分の持ち分を咲ききって枯れていきたい」。そんな『われもこう』のように、誰かの為に自分らしく何かの役に立ち、生きがいを持って生きていけるように、職員も利用者も日々努力しています。

Q) 「ワタミのでんき」に変えたきっかけを教えてください

ワタミグループで就労されている利用者さんがいたことが最初のご縁です。ワタミエナジー営業の本多さんから色々とお話を聞いているうちに、ワタミエナジーの「未来の子どもたちのために再生可能エネルギーを増やす」という思いにとっても共感したことがきっかけとなりました。そして、本当に感謝しているのは事業の経費がとても削減できたことです。自主商品を作り、売れて初めて利用者さんの工賃が出るので、しっかり利益を出さなければいけない。電気、ガス、水道のインフラ費用が安くなるのであれば、利益が増えるので本当に助かっています。



私たち「あかねの会」は、ゆりかごから墓場まで切れ目のないサービスを提供したいと考えています。他の事業所との違いは、[相談支援][発達支援][就労支援][生活支援][余暇支援]と総合的に広く事業を行っていること、法定より人員配置を多くしていることです。経営面を考えれば、事業を一本化したり、人員配置も最低限の方が楽ですが、私たちの目的は達成されません。障がい者の高齢化にともない、高齢者向けの施設が不足しており、今後は介護施設も作りたい、さらに幼稚園についても考えていきたいと思っています。そうして、利用者の一人ひとりにあった支援を「ゆりかごから墓場まで切れ目なく行う」ことで、誰もが自分らしく生きていってほしいと願っています。



みの市民エネルギー

〒501-3743 岐阜県美濃市78-7 美濃商工会議所1階
TEL: 0575-31-1001 メール: info@minoene.co.jp



公式サイト

ワタミエナジーが支援する地域電力

地域を元気に！

みの市民エネルギーは「未来を担う子供たちに、明るく豊かに元気に生きられる地域を残したい！」という想いから生まれた地域電力会社です。

私(辻：写真中央)の故郷である美濃市はどんどん人口が減少し、まもなく2万人を切ろうとしています。

自身の母校である小学校と中学校が廃校になり、若い世代はほとんど故郷に帰ってこなくなりました。

そんな故郷である美濃市を何とかして「明るく豊かに元気に生きられる街として子供たちに残したい」という想いで、みの市民エネルギーを立ち上げました。

美濃市を含め地方都市は人口だけでなく、仕事やお金など多くの資源が地域外に流出しています。特に消費するお金のほとんどが地域外に流れ出している状態です。

電気代に関しても約年間26億円という電気料金が美濃市外に流出しています。そのいくらかでも地域内に留め、循環させることで「地域循環共生圏」の構築を通じて美濃を元気にしていきます。



ワタミエナジーがお届けする自然エネルギー

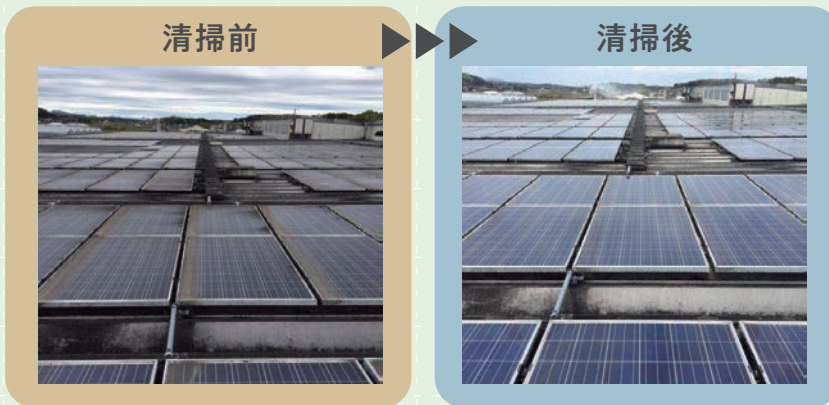
ソーラーパネルの清掃終了

ワタミエナジーは、再生可能エネルギー普及のため、全国の6カ所にルーフソーラーを設置して太陽光発電を行っています。今回、6カ所のうち4カ所のソーラーパネルの清掃を実施しました。

太陽光発電はソーラーパネルに太陽光が当たり、そのエネルギーを電力に変換することで発電します。太陽光パネルは屋外にあるため、砂埃などの様々な汚れが蓄積してしまいます。清掃前と後の写真をご覧ください。清掃によって汚れが無くなり、とてもきれいになりました。清掃を怠ると蓄積した汚れは太陽光を遮ってしまうため発電量が低下することになり、せっかくの太陽光エネルギーを十分に活かすことができなくなってしまいます。

毎月行っている故障や不具合が無いかの点検も

とても重要ですが、ソーラーパネルの清掃もとても重要な作業です。自然の恵みである太陽光エネルギーを十分に活かすため、清掃と毎月の点検を今後も継続していきます。



ワタミグループ企業のオリジナル食品

今号の読者プレゼント!

トマトジュース (500ml 2本セット)

北海道当麻町で栽培された有機トマトを100%使用。昼夜の寒暖差により甘みをたっぷり蓄えたトマトは、素材の味が活きるストレート果汁。とても濃厚でドリンクというよりサラダに近い飲みごたえです。

抽選で5名様にプレゼント!

申込方法：右下の応募フォームよりお申し込みください。
締め切り：2021年8月31日23時59分までにご応募ください。
発表方法：ご当選者様の発表は厳正なる抽選の上、賞品の発送をもってかえさせていただきます。

応募フォーム

ワタミエナジー再エネ発電量 2021年3月~2021年5月

風力発電	1,118,185 kWh
太陽光発電	51,978 kWh

●秋田県にかほ市"風民"、秋田市、由利本荘市、全3機
●相模原、日高、東松山、丹波、岩国、関西の全6機

ワタミのでんきは、電気料金の1%を自然エネルギーに投資しています

ワタミエナジー株式会社
東京都大田区羽田一丁目1番3号(〒144-0043)
https://watami-energy.jp/index.html
ご意見ご感想・お問い合わせ TEL:050-3816-7678

ワタミエナジー公式サイト