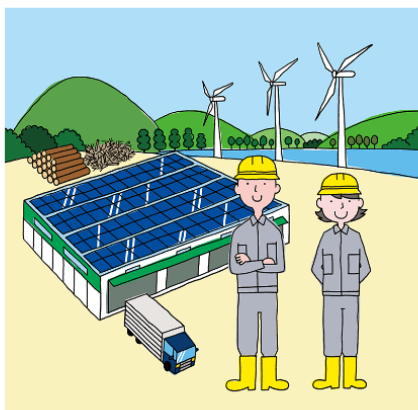


## でんきの売上の1%を再生可能エネルギーの開発に投資する取組み 22年度分の実施見送りについて

当社は、お客様の電気を「ワタミの電気」に切替えていただくことで、地球上の再生可能エネルギーとして発電される電気の割合を増やすことにつながるため、毎年、売上の1%を再生可能エネルギーの開発に投資することに取組んでおります。

しかしながら、22年度におきましては世界的なエネルギー価格の高騰で事業活動が困難になるほどの影響を受けたため、投資を見送ることと致しました。ご期待頂いておりました皆さまには、大変申し訳なくお詫び申し上げます。23年度からは再開を予定しており、実施の際には改めてお知らせさせていただく予定でございます。何卒、事情ご賢察いただき、ご協力いただけますようお願い申し上げます。

### でんきの売上の1%は、100年後の地球環境へ



電気の供給を「ワタミの電気」に切替えていただくと、地球上の再生可能エネルギーとして発電される割合を増やすことにつながります。ワタミエナジーでは、風力発電や太陽光発電などで発電される割合を増やすべく電力事業に取り組んできましたが、地球の気候変動の抑制に貢献し、持続可能な再エネを利用した循環型社会を目指していくことを考えると、現状ではまだまだ不十分です。

そこで、ワタミエナジーでは、100年後の地球の姿を思い、売上の1%※を再生可能エネルギーの開発に投資する仕組みをつくりました。お客様とともに、着実に再エネによる発電量を増やすことで、地球が直面している気候変動の問題の解決に取り組んでいきます。